

Souka ina

LF1

Identifier et lire les lettres et les syllabes étudiées.

.....

- *Je vais te montrer des lettres, et tu dois lire.*

J f L g a m U d N s C e V i R é
 I B Ch a P t F c j o B G v S l p ch
 n D A u M ou T r E O

- *Je vais te montrer des syllabes, et tu dois lire.*

ja je ji ju jo jou jé fa fo fi fu fou fe fé
 ta to tu ti tou te té cha cho chi che ché
 chou chu ga go gu gou

OL1

Utiliser les outils grammaticaux pour produire un énoncé oral.

.....

- *Je vais te poser des questions et tu dois répondre correctement.*



Avec qui tu vas à l'école ?



Tu préfères jouer à cache-cache ou aux billes ?



Comment est ton pantalon
(ta robe/ta jupe) ?



Tu fais tes devoirs quand ?

CO2

Comprendre à l'oral des mots de vocabulaire.

- J'écoute des mots et je numérote l'image qui correspond comme dans l'exemple.



1



○



○



○



○



○



○

Souka ina

PO1

Produire, à l'oral, des mots de vocabulaire.

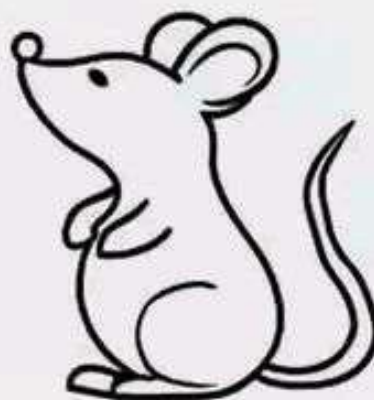
- Mets ton doigt sur chaque image et dis-moi le mot en français.



Je lis les phrases et je colorie les dessins

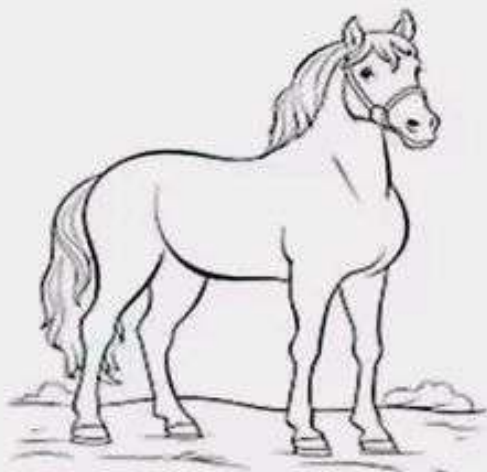


Une jolie robe

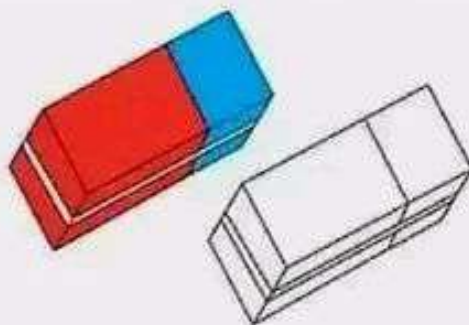


Une petite souris

Souka ina



Un cheval fort



Jamal a 2 gommes.

Souka ina

PO2

Participer à un dialogue en mobilisant les actes de parole étudiés.

- *Je vais te poser des questions et tu dois répondre correctement.*



Comment tu vas à l'école ?



Tu te réveilles quand ?



Tu veux jouer à quoi ?



Qu'est-ce que tu portes ?

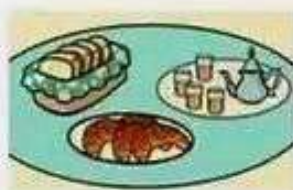
PO3

Prendre la parole p

- *Parle de ta journée.*



1



2



3



4



5



6

PE1

Écrire correctement les lettres étudiées.

- *J'écris les lettres en suivant le modèle:*

J	j
F	f
T	t
G	g
CH	ch

PE2

Écrire correctement des mots et des phrases contenant les lettres étudiées.

- *J'écris les mots en suivant le modèle:*

Souka ina

soja
guitare
faché

- *Je recopie la phrase.*

Fatima a un joli chat.
.