

# Science de la vie et de la terre

Période 3

Fiche 1

Chapitre 2

Respiration, circulation et santé humaine.

Tâche 1

Identifier les organes circulatoires, leurs fonctions et le sens de la circulation sanguine.

Niveau

1  
AC





À la fin de cette séance, vous allez consolider vos apprentissages concernant la tâche ci-dessous:

0



**Identifier les organes circulatoires, leurs fonctions et le sens de la circulation sanguine.**





M

# Moment de récupération

08 min





Répondez à la question suivante:

*Inviter les élèves à utiliser les ardoises pour écrire les mots manquants dans la définition. Inviter les élèves à relire la définition.*



## 1- Choisissez la bonne réponse

Le rôle principal du cœur :

a- Transporte le sang riche en O<sub>2</sub>

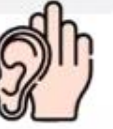
b- Propulse le sang vers les organes

c- Transporte le sang riche en CO<sub>2</sub>



 Parfait ! Le rôle principal du cœur est de propulser le sang vers tous les organes.

R



Le rôle principal du cœur :

a- Transporte le sang riche en O<sub>2</sub>

**b- Propulse le sang vers les organes**

c- Transporte le sang riche en CO<sub>2</sub>



🔊 Répondez à la question suivante.

R



## 2- Choisissez la bonne réponse

Le cœur comprend:

a- Deux ventricules et une oreillette.

b- Un ventricule et deux oreillettes.

c- Deux ventricules et deux oreillettes.

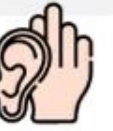




Excellent ! Le cœur comprend deux ventricules et deux oreillettes.

*Indiquer sur le schéma les ventricules et les oreillettes.*

R



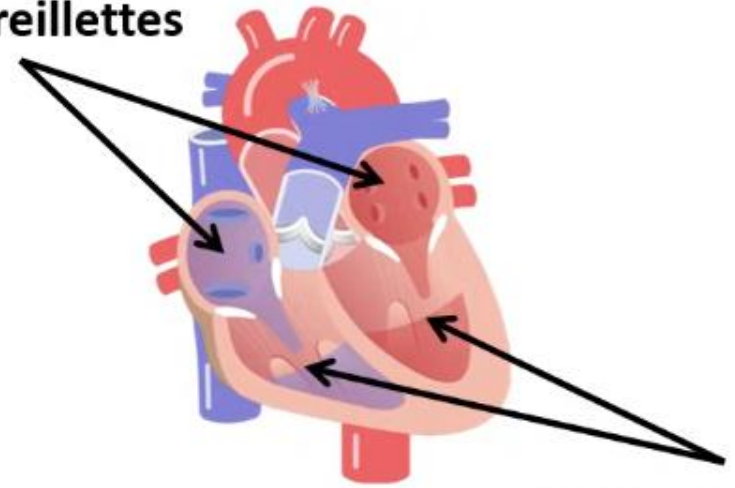
Le cœur comprend:

a- Deux ventricules et  
une oreillette.

b- Un ventricule et  
deux oreillettes.

c- Deux ventricules  
et deux oreillettes.

Deux oreillettes



Deux ventricules





Voici une autre question :

R

### 3- Choisissez la bonne réponse

Quel coté du cœur propulse le sang vers les poumons?

a- Le cœur gauche.

b- Le cœur droit.

c- Les deux cotés du cœur.



🔊 C'est le cœur droit qui propulse le sang vers les poumons.

R

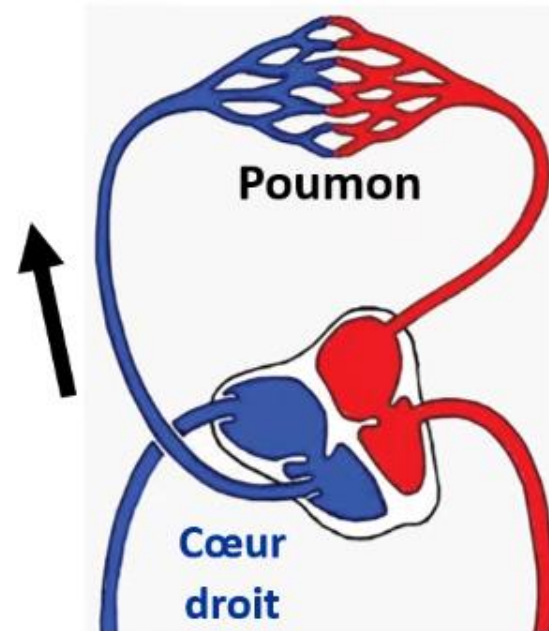


Le côté du cœur qui propulse le sang vers les poumons est :

a- Le cœur gauche.

**b- Le cœur droit.**

c- Les deux côtés du cœur.



#### 4- Choisissez la bonne réponse

Le rôle du cœur gauche est :

a- Propulser le sang vers les organes.

b- Propulser le sang vers les poumons.

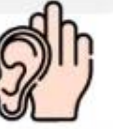
c- Transporter le sang jusqu'aux cellules.





Le cœur gauche propulse le sang vers les organes.

R

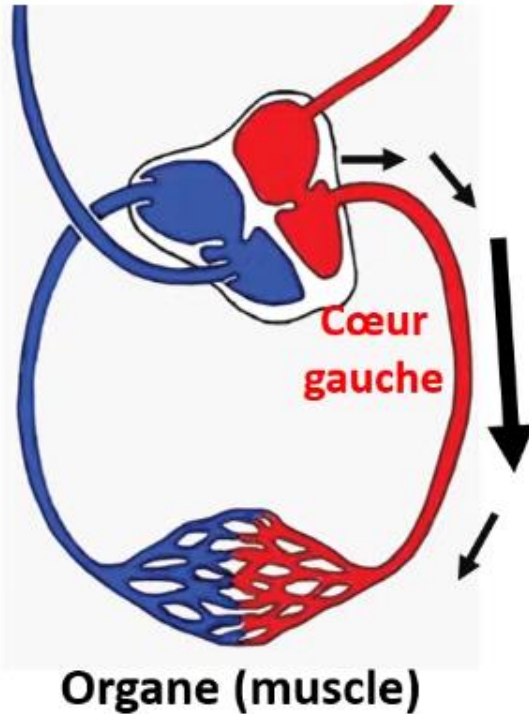


Le rôle du cœur gauche est :

a- Propulser le sang vers les organes.

b- Propulser le sang vers les poumons.

c- Transporter le sang jusqu'aux cellules.





PGC

## Moment de consolidation et différenciation

10 min





Travailler chacun pour soi; prenez l'activité 1 de la page 49 du livret.

C

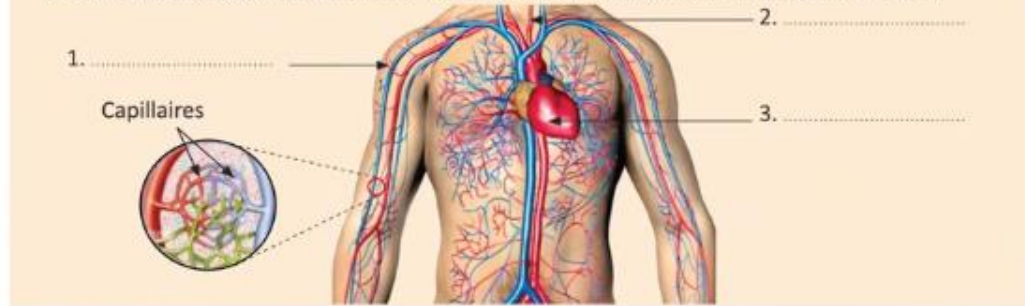


**Activité 1** Constituants de l'appareil circulatoire et leurs fonctions

Le document suivant présente un schéma de l'appareil circulatoire chez l'Homme.

**1** Identifiez les constituants de l'appareil circulatoire.

• Notez, sur la photographie, les constituants de l'appareil respiratoire numérotés de 1 à 3.

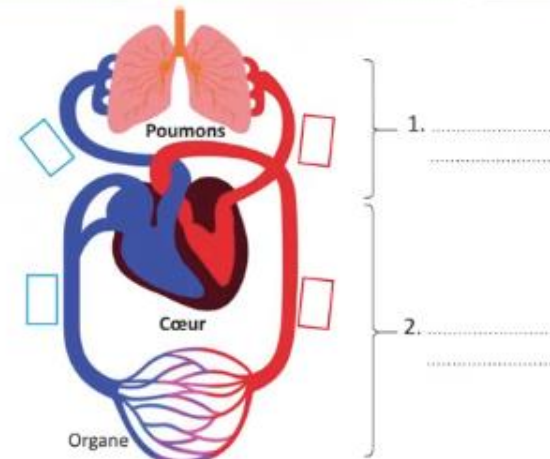


**2** Reliez chaque constituant de l'appareil circulatoire à sa fonction.

Artères	○ Propulse le sang vers tous les organes.
Veines	○ Transportent le sang du cœur vers les organes.
Cœur	○ Ramènent le sang des organes vers le cœur.

**3** Déterminez le type de la circulation sanguine et le sens de la circulation du sang.

- 3.1. Identifiez sur le schéma le type de la circulation (petite ou grande).  
 3.2. Indiquez sur le schéma (dans les rectangles) par des flèches le sens de la circulation du sang entrant et sortant du cœur.





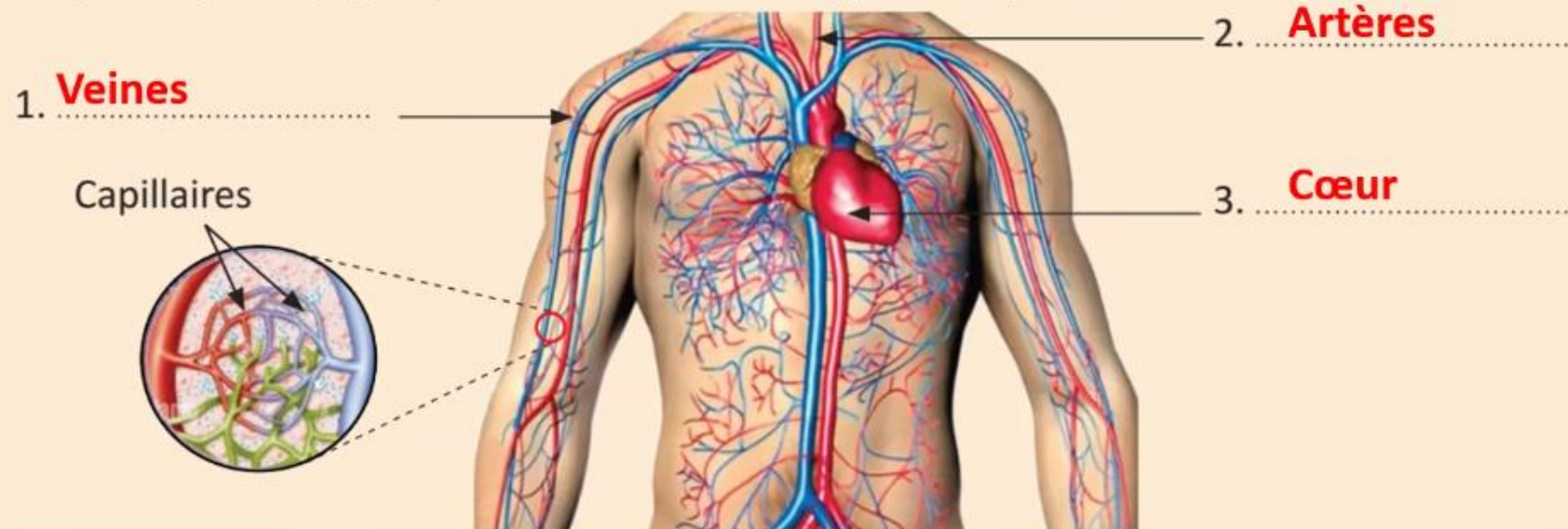
### Activité 1 Constituants de l'appareil circulatoire et leurs fonctions

Le document suivant présente un schéma de l'appareil circulatoire chez l'Homme.

#### 1 Identifiez les constituants de l'appareil circulatoire.

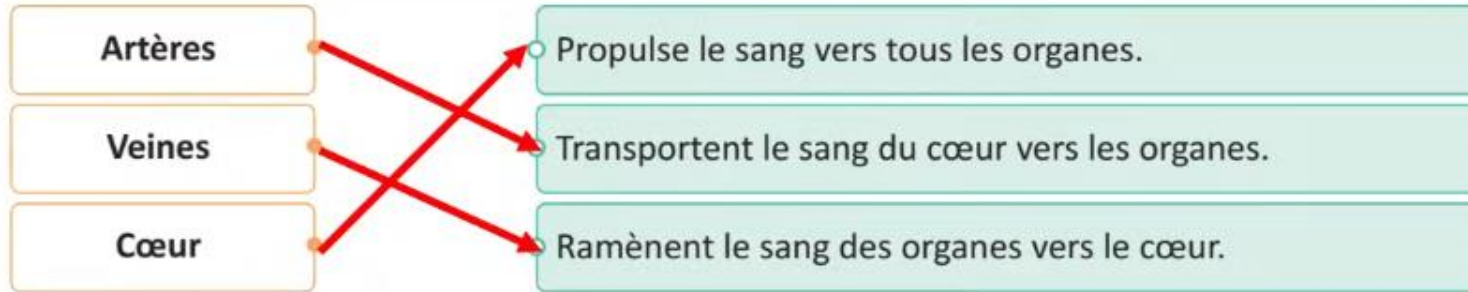


- Notez, sur la photographie, les constituants de l'appareil respiratoire numérotés de 1 à 3.





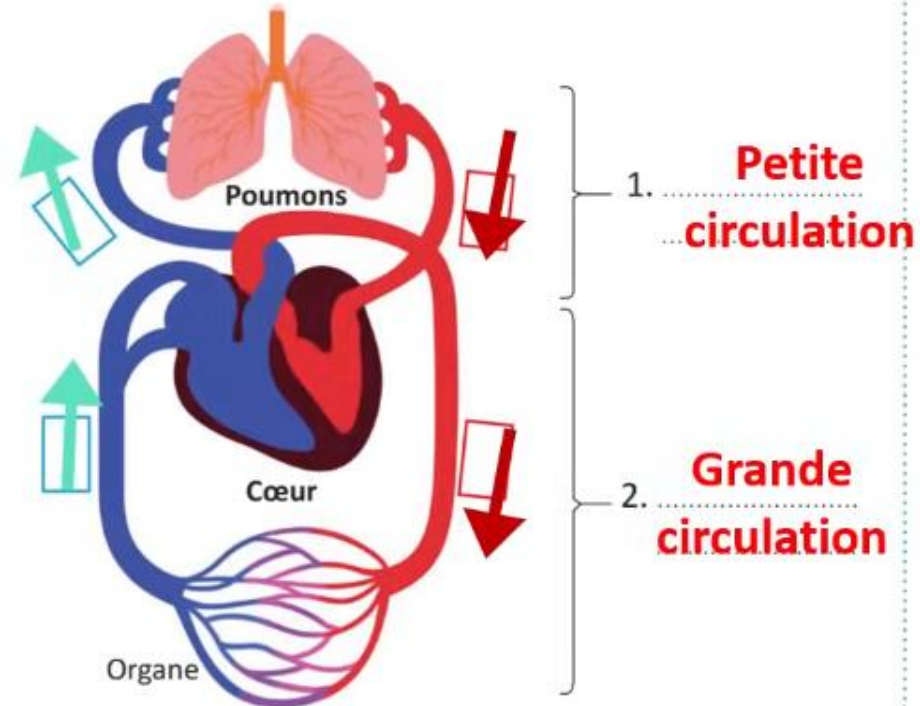
2 Reliez chaque constituant de l'appareil circulatoire à sa fonction.



3 Déterminez le type de la circulation sanguine et le sens de la circulation du sang.



- 3.1. Identifiez sur le schéma le type de la circulation (petite ou grande).
- 3.2. Indiquez sur le schéma (dans les rectangles) par des flèches le sens de la circulation du sang entrant et sortant du cœur.





M

## Métacognition

2 min







Évaluez-vous en utilisant la grille ci-dessous. Montrez ce que vous trouvez difficile, demandez de l'aide si nécessaire.

M

### Je vérifie avec mon enseignant

Critères de réussite		
J'ai identifié les constituants de l'appareil circulatoire .		
J'ai relié chaque constituant de l'appareil circulatoire à sa fonction.		
J'ai déterminé le type de la circulation sanguine et le sens de la circulation du sang.		





*A la prochaine séance!*

