

Science de la vie et de la terre

Période 3

Fiche 1

Chapitre 2

Digestion et alimentation saine

Tâche 1

Identifier les étapes de la digestion et leurs résultats chez l'Homme.




Niveau

1
AC





Structure de la séance

R	Moment de récupération	08 min	
C	Consolidation	10 min	
M	Métacognition	2 min	





Matériel nécessaire

Supports de l'enseignant



Supports de l'élève





À la fin de cette séance, vous allez consolider vos apprentissages concernant la tâche ci-dessous:

0



Identifier les étapes de la digestion et leurs résultats chez l'Homme.





M

Moment de récupération

10 min





Ci-dessous une définition incomplète de la digestion. Répondez à la question.

Inviter les élèves à utiliser les ardoises pour écrire les mots manquants dans la définition. Inviter les élèves à relire la définition.



R

1. Complétez par ce qui convient :

La définition de la digestion :

C'estdes aliments complexes مركب en
aliments simples appelés Elle est assurée
par l'appareil digestif.





La définition de la digestion :

C'est **la transformation**.....des aliments complexes مركب en aliments simples appelés**nutriments**..... Elle est assurée par l'appareil digestif.





Ci-dessous un organigramme montrant que la digestion se fait en deux processus. Répondez à la question.

Inviter les élèves à utiliser les ardoises.



2. Complétez l'organigramme ci-dessous par :

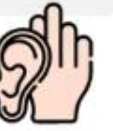
Digestion chimique – Digestion mécanique.





Parfait ! Je vous rappelle que la digestion se fait par deux actions mécanique et chimique.

R



Digestion

..Digestion mécanique..

se fait essentiellement par le mouvement.

..Digestion chimique.....

se fait par des substances actives appelées enzymes





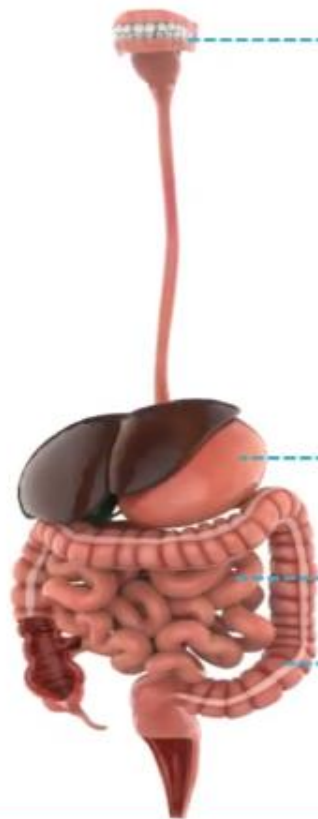
Ci-dessous un schéma du tube digestif. Répondez à la question ci-dessous.

R

3. Complétez le schéma par ce qui convient :

Les éléments qui assurent les actions chimiques:

Actions chimiques



a

Enzyme de la salive

b

.....

c

.....

c

.....





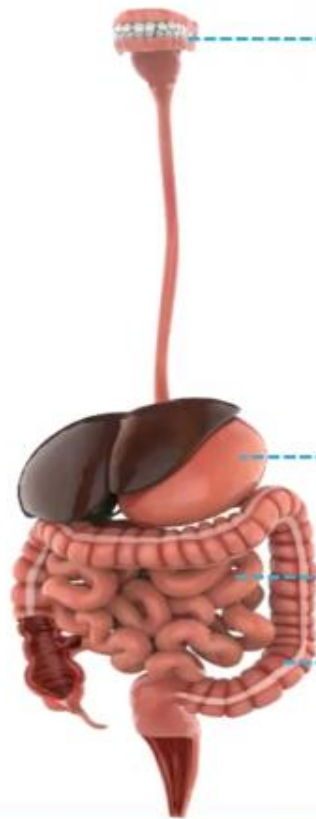
Voici la réponse.

R



Les éléments qui assurent les actions chimiques:

Actions chimiques



a

Enzyme de la salive

b

Enzyme de l'estomac

c

Enzymes de l'intestin +
pancréas + bile

c

Microbiote





Ci-dessous, un schéma du tube digestif et quelques actions mécaniques de la digestion. Répondez à la question.

R

5. Reliez par une flèche :

Chaque action mécanique avec l'organe correspondant.

a

Mastication

b

Brassage

c

Déglutition

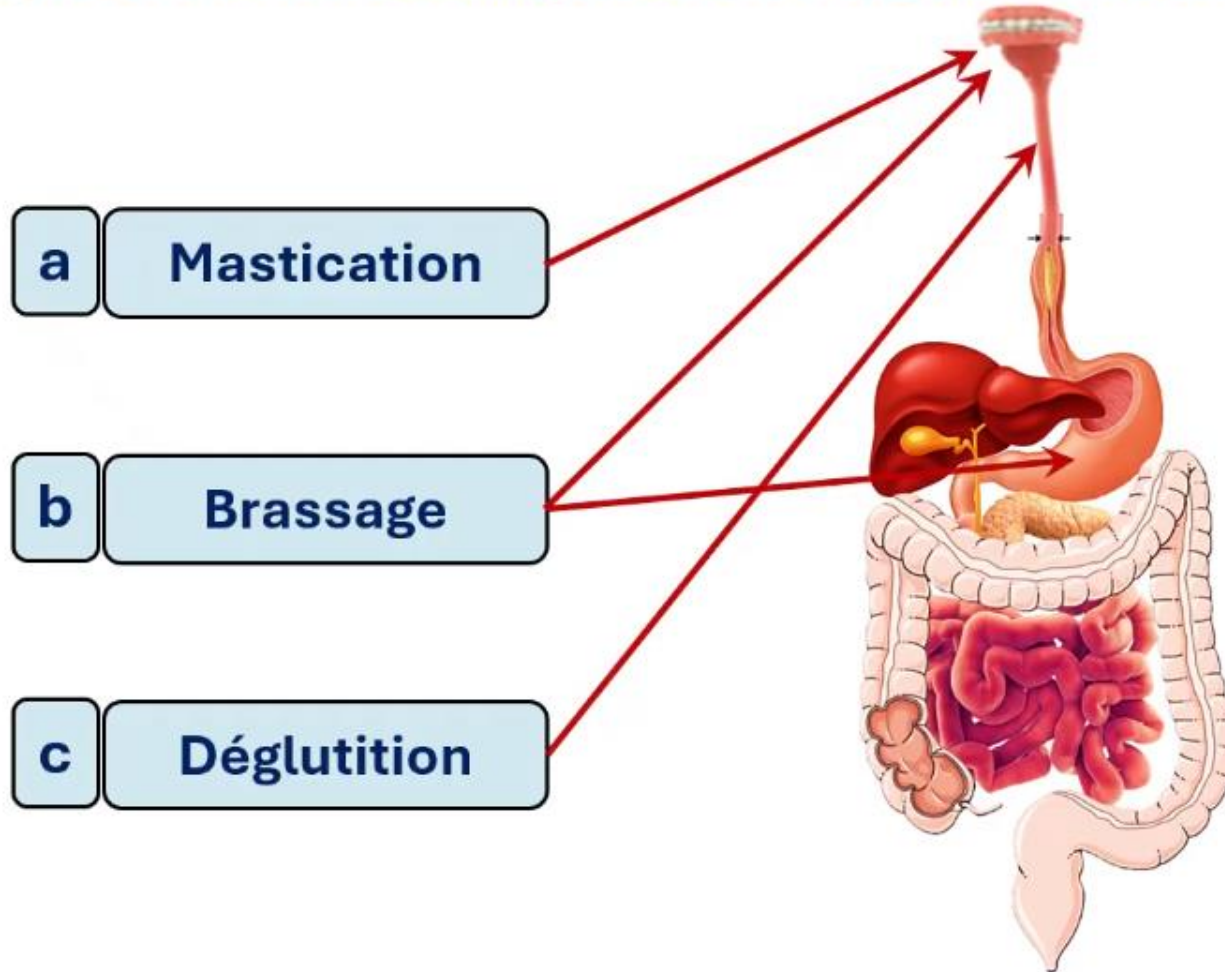


Voici la réponse: la mastication dans la bouche, la déglutition dans l'œsophage et le brassage se fait essentiellement dans la bouche et l'estomac.

R



Chaque action mécanique avec l'organe correspondant.





PGC

Moment de consolidation et différenciation

10 min

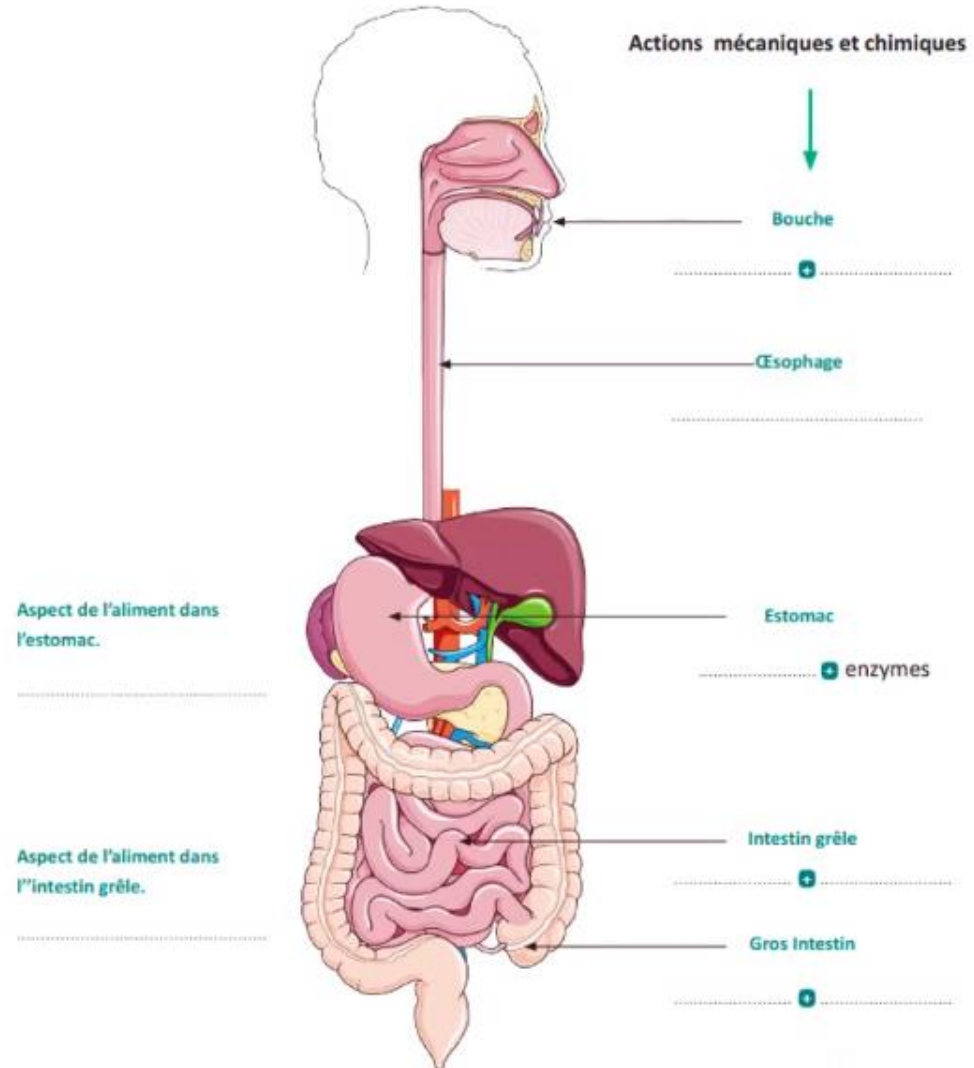




Travailler chacun pour soi; prenez l'activité 1 de la page 24 du livret.

C

Complétez le schéma suivant par ce qui convient.



Aspect de l'aliment dans l'estomac.

.....

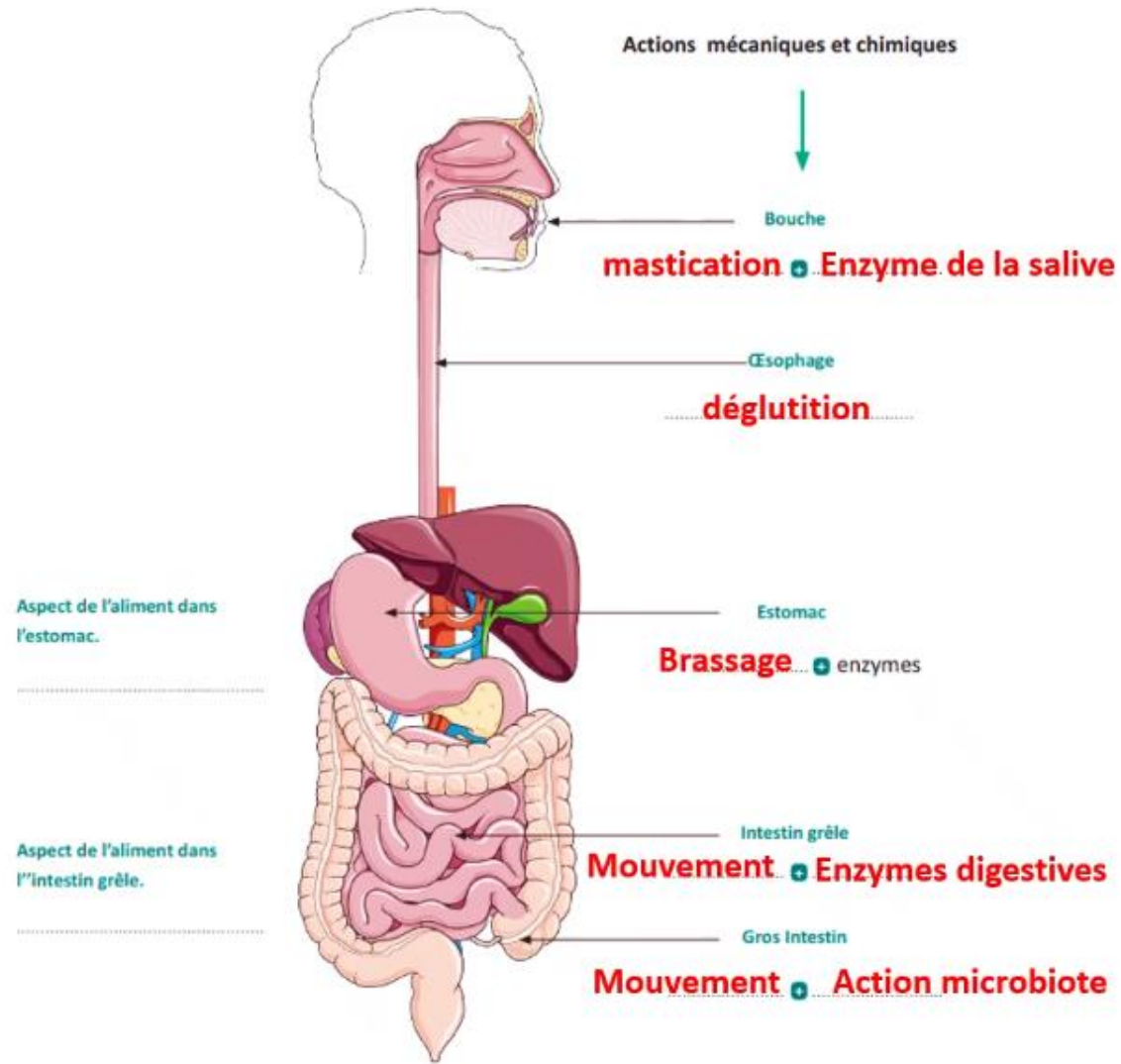
Aspect de l'aliment dans l'intestin grêle.

.....





Complétez le schéma suivant par ce qui convient.





M

Métacognition

2 min







Évaluez-vous en utilisant la grille ci-dessous. Montrez ce que vous trouvez difficile, demandez de l'aide si nécessaire.

M

Je vérifie avec mon enseignant

Critère de réussite		
J'ai complété un schéma résumant les grandes étapes de la digestion et leurs résultats chez l'Homme.		





A la prochaine séance!

